

Литейный завод. 39-ый цех.

Дата: 25.04.2016
Оператор:



Оператор
Телефон
Факс
Электронная почта

Оглавление

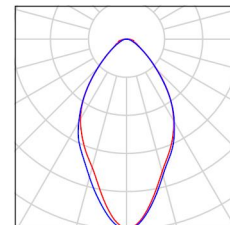
Литейный завод. 39-ый цех.	
Титульный лист проекта	1
Оглавление	2
Ведомость светильников	3
ISM-200-L60	
Резюме	4
Светильники (план расположения)	5
Фиктивные цвета - визуализация	6
Поверхности в помещении	
Рабочая плоскость	
Изолинии (E)	7



Оператор
Телефон
Факс
Электронная почта

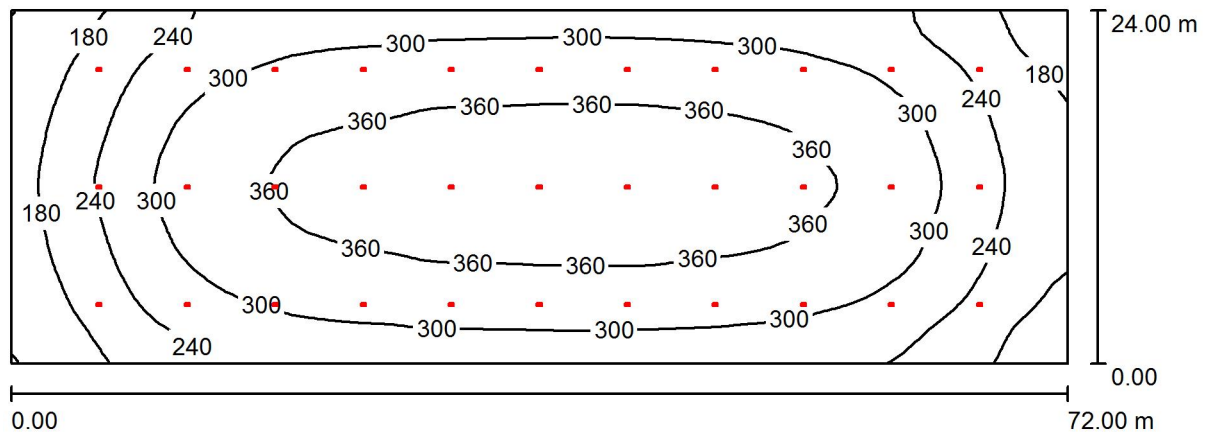
Литейный завод. 39-ый цех. / Ведомость светильников

33 Шт. ООО ПК Энергосбережение Айсберг ISM-200-NP-60
№ изделия: Айсберг ISM-200-NP-60
Световой поток (Светильник): 24260 lm
Световой поток (Лампы): 25800 lm
Мощность светильников: 186.0 W
Классификация светильников по CIE: 100
CIE Flux Code: 72 92 98 100 94
Комплектация: 1 x Мощный белый светодиод
(Поправочный коэффициент 1.000).



Оператор
Телефон
Факс
Электронная почта

ISM-200-L60 / Резюме



Высота помещения: 20.000 m, Монтажная высота: 20.000 m,
Коэффициент эксплуатации: 0.90

Значения в Lux, Масштаб 1:515

Поверхность	ρ [%]	E_{cp} [lx]	E_{min} [lx]	E_{max} [lx]	E_{min} / E_{cp}
Рабочая плоскость	/	297	119	392	0.401
Полы	20	297	116	392	0.388
Потолок	70	61	30	81	0.487
Стенки (4)	44	131	39	208	/

Рабочая плоскость:

Высота: 0.000 m
Растр: 64 x 32 Точки
Краевая зона: 0.000 m

Ведомость светильников

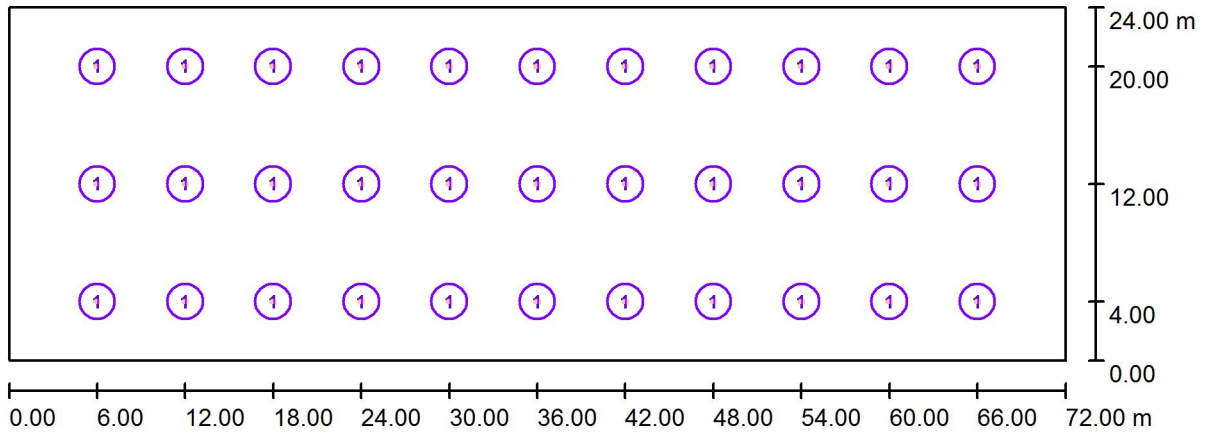
№	Шт.	Обозначение (Поправочный коэффициент)	Φ (Светильник) [lm]	Φ (Лампы) [lm]	P [W]
1	33	ООО ПК Энергосбережение Айсберг ISM-200-NP-60 (1.000)	24260	25800	186.0
			Всего: 800587	Всего: 851400	6138.0

Удельная подсоединенная мощность: $3.55 \text{ W/m}^2 = 1.19 \text{ W/m}^2/100 \text{ lx}$ (Поверхность основания: 1728.00 m²)



Оператор
Телефон
Факс
Электронная почта

ISM-200-L60 / Светильники (план расположения)



Масштаб 1 : 515

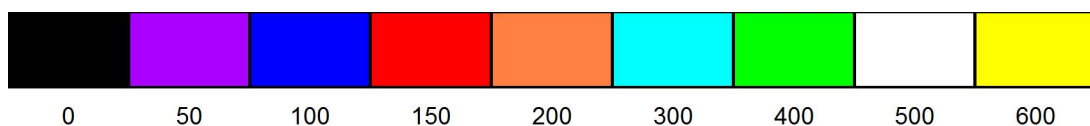
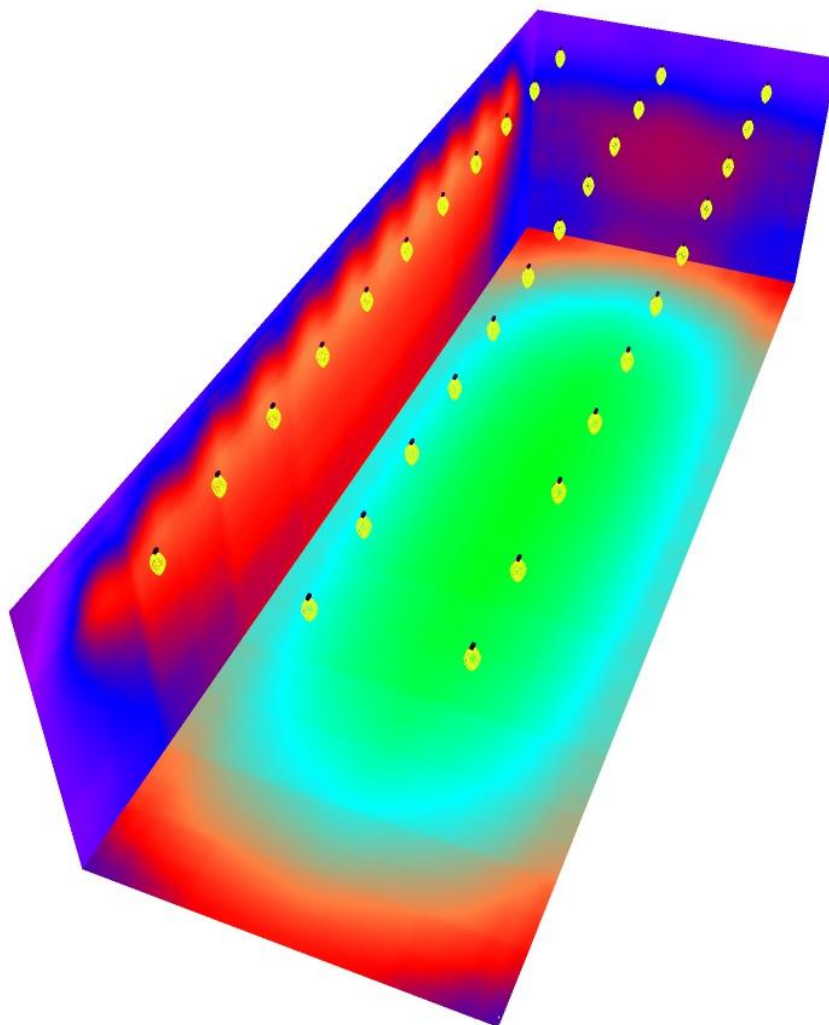
Ведомость светильников

№	Шт.	Обозначение
1	33	ООО ПК Энергосбережение Айсберг ISM-200-NP-60



Оператор
Телефон
Факс
Электронная почта

ISM-200-L60 / Фиктивные цвета - визуализация

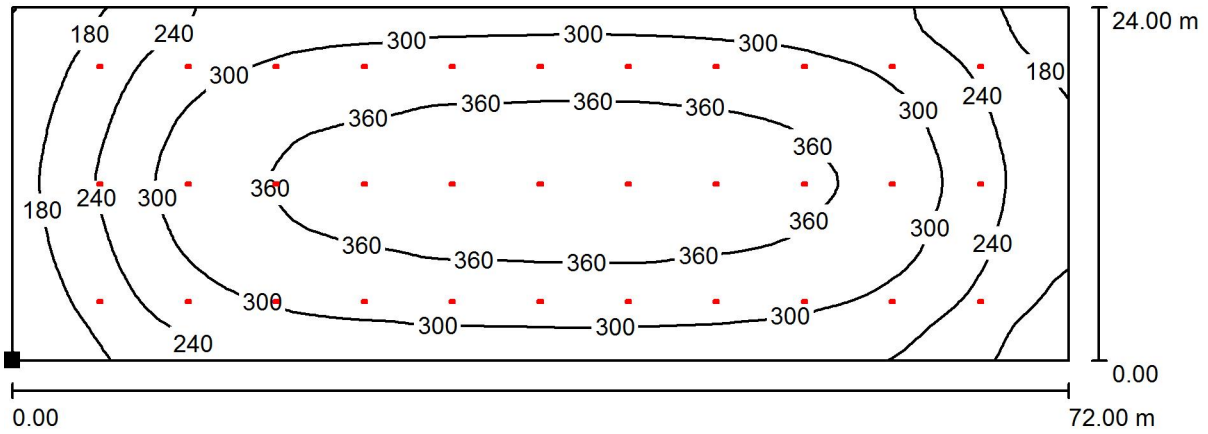


lx



Оператор
Телефон
Факс
Электронная почта

ISM-200-L60 / Рабочая плоскость / Изолинии (E)



Значения в Lux, Масштаб 1 : 515

Расположение поверхности в помещении:
Выделенная точка:
(0.000 m, 0.000 m, 0.000 m)



Растр: 64 x 32 Точки

E_{cp} [lx]
297

E_{min} [lx]
119

E_{max} [lx]
392

E_{min} / E_{cp}
0.401

E_{min} / E_{max}
0.304