

Литейный завод. 39-ый цех.

Дата: 25.04.2016
Оператор:



Оператор
Телефон
Факс
Электронная почта

Оглавление

Литейный завод. 39-ый цех.	
Титульный лист проекта	1
Оглавление	2
Ведомость светильников	3
ДРЛ-700	
Резюме	4
Светильники (план расположения)	5
Фиктивные цвета - визуализация	6
Поверхности в помещении	
Рабочая плоскость	
Изолинии (E)	7

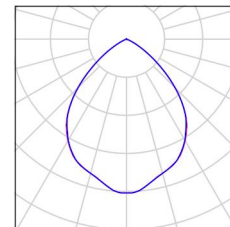


Оператор
Телефон
Факс
Электронная почта

Литейный завод. 39-ый цех. / Ведомость светильников

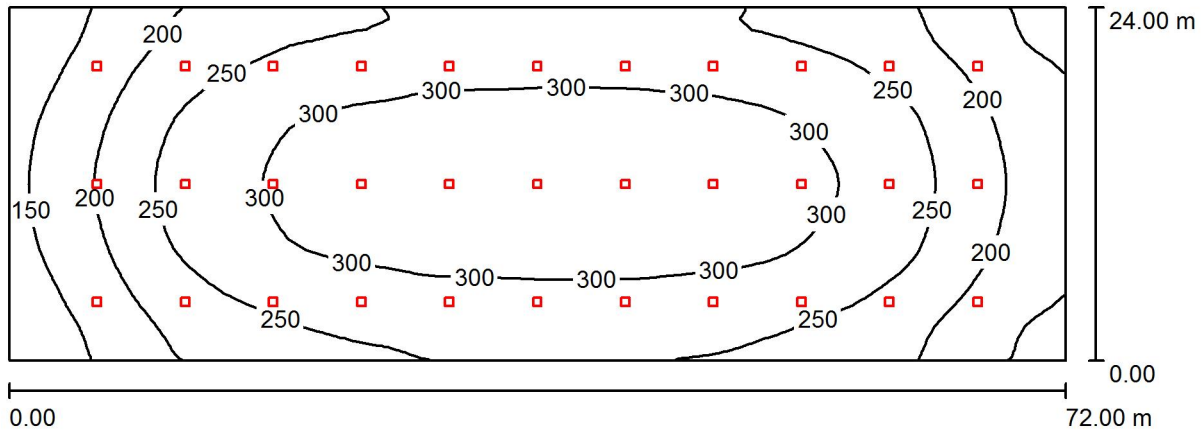
33 шт. РСП51-700-031 КСС типа Г
№ изделия:
Световой поток (Светильник): 27600 lm
Световой поток (Лампы): 40000 lm
Мощность светильников: 700.0 W
Классификация светильников по CIE: 100
CIE Flux Code: 70 97 100 100 69
Комплектация: 1 x ДРЛ 700 Вт (Поправочный коэффициент 1.000).

Изображение
светильников дается в
фирменном каталоге.



Оператор
Телефон
Факс
Электронная почта

ДРЛ-700 / Резюме



Высота помещения: 20.000 м, Монтажная высота: 20.000 м,
Коэффициент эксплуатации: 0.67

Значения в Lux, Масштаб 1:515

Поверхность	ρ [%]	E_{cp} [lx]	E_{min} [lx]	E_{max} [lx]	$E_{\text{min}} / E_{\text{cp}}$
Рабочая плоскость	/	254	108	335	0.427
Полы	20	254	106	334	0.416
Потолок	70	49	25	62	0.508
Стенки (4)	44	110	24	180	/

Рабочая плоскость:

Высота: 0.000 м
Растр: 64 x 32 Точки
Краевая зона: 0.000 м

Ведомость светильников

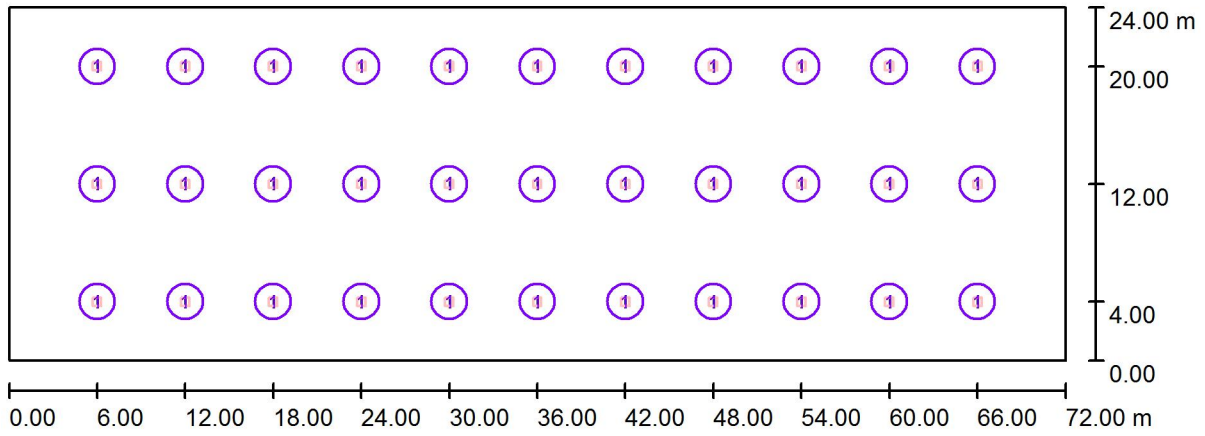
№	Шт.	Обозначение (Поправочный коэффициент)	Φ (Светильник) [lm]	Φ (Лампы) [lm]	P [W]
1	33	РСП51-700-031 КСС типа Г (1.000)	27600	40000	700.0
			Всего: 910793	Всего: 1320000	23100.0

Удельная подсоединенная мощность: $13.37 \text{ W/m}^2 = 5.26 \text{ W/m}^2/100 \text{ lx}$ (Поверхность основания: 1728.00 m^2)



Оператор
Телефон
Факс
Электронная почта

ДРЛ-700 / Светильники (план расположения)



Масштаб 1 : 515

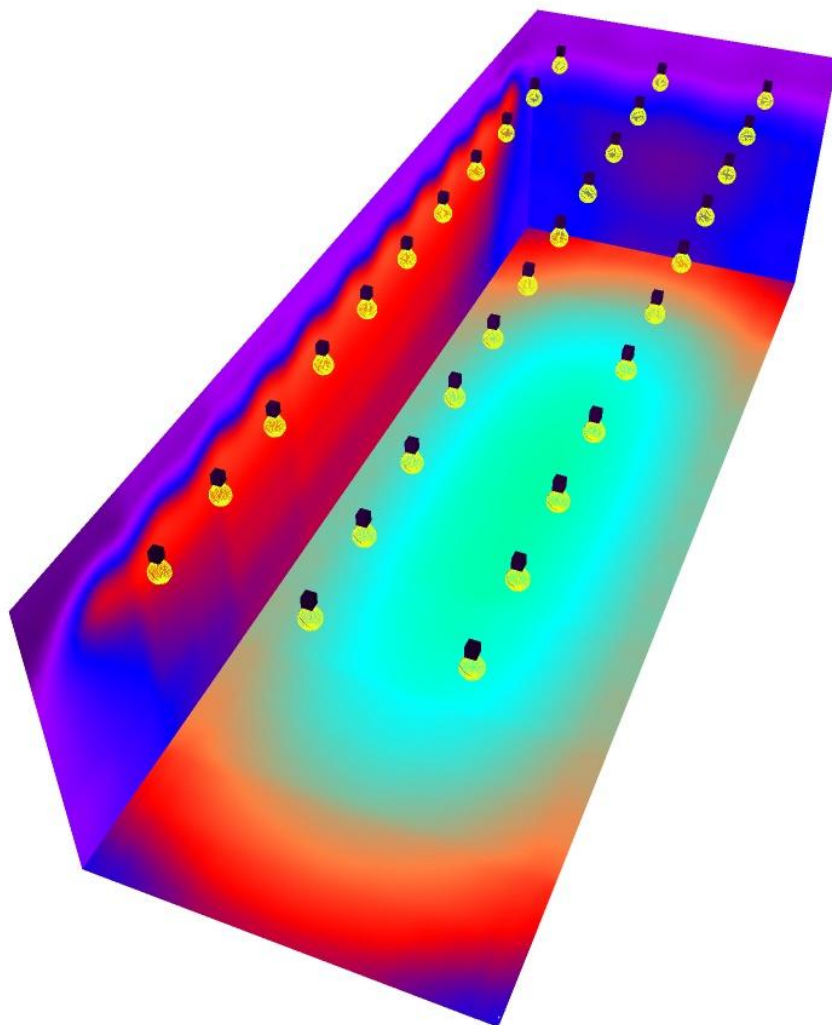
Ведомость светильников

№	Шт.	Обозначение
1	33	РСП51-700-031 КСС типа Г



Оператор
Телефон
Факс
Электронная почта

ДРЛ-700 / Фиктивные цвета - визуализация

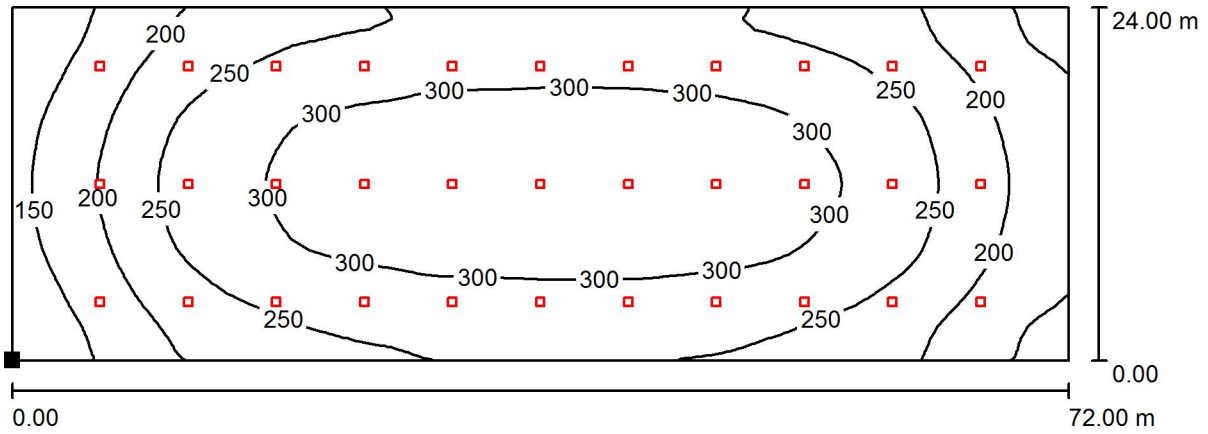


0 50 100 150 200 300 400 500 600 lx



Оператор
Телефон
Факс
Электронная почта

ДРЛ-700 / Рабочая плоскость / Изолинии (E)



Значения в Lux, Масштаб 1 : 515

Расположение поверхности в помещении:
Выделенная точка:
(0.000 m, 0.000 m, 0.000 m)



Растр: 64 x 32 Точки

E_{cp} [lx]
254

E_{min} [lx]
108

E_{max} [lx]
335

E_{min} / E_{cp}
0.427

E_{min} / E_{max}
0.324